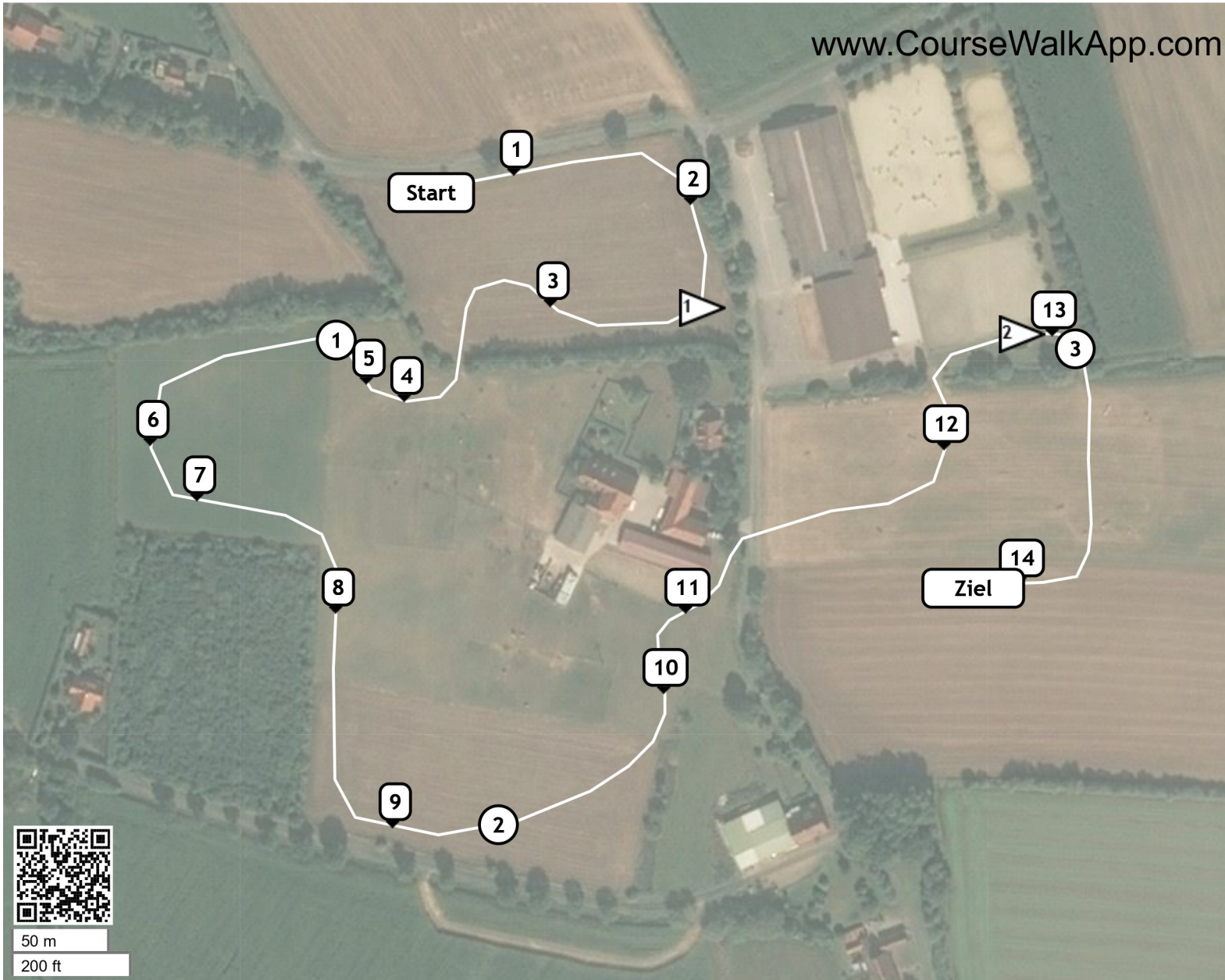


Appelhülsen - vorläufig (ID: 20794) - Vielseitigkeitsprüfung Kl. E

www.CourseWalkApp.com



- ① Baumstamm
- ② Palisade
- ▶ Pflichttor
- ③ Hecke
- ④ Treckerreifen
- ⑤ Fass
- ⑥ Birkenstamm
- ⑦ Gebogener Baum
- ⑧ Langholzwagen
- ⑨ Eichendach
- ⑩ Tannenstapel
- ⑪ Mastensprung
- ⑫ Blumensprung
- ▶ Pflichttor
- ⑬ Schmalere Baum
- ⑭ Halbes Schwein

Länge: 1522 m

Tempo: 450 m/min

Bestzeit: 3:23

Höchstzeit: 6:46

Schilder: rote Zahlen